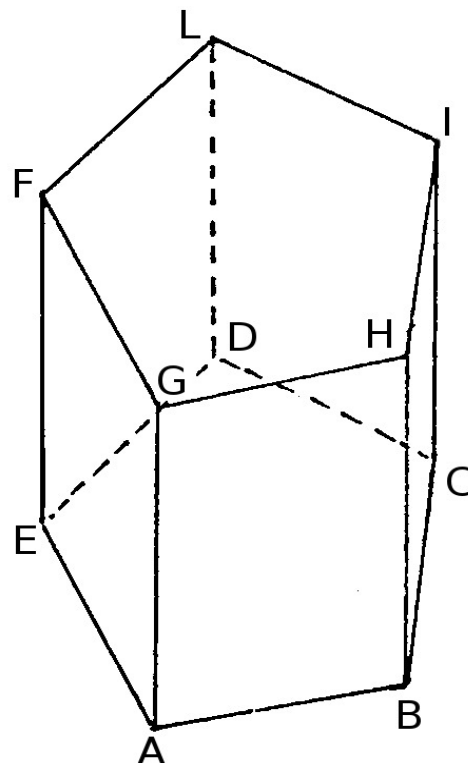
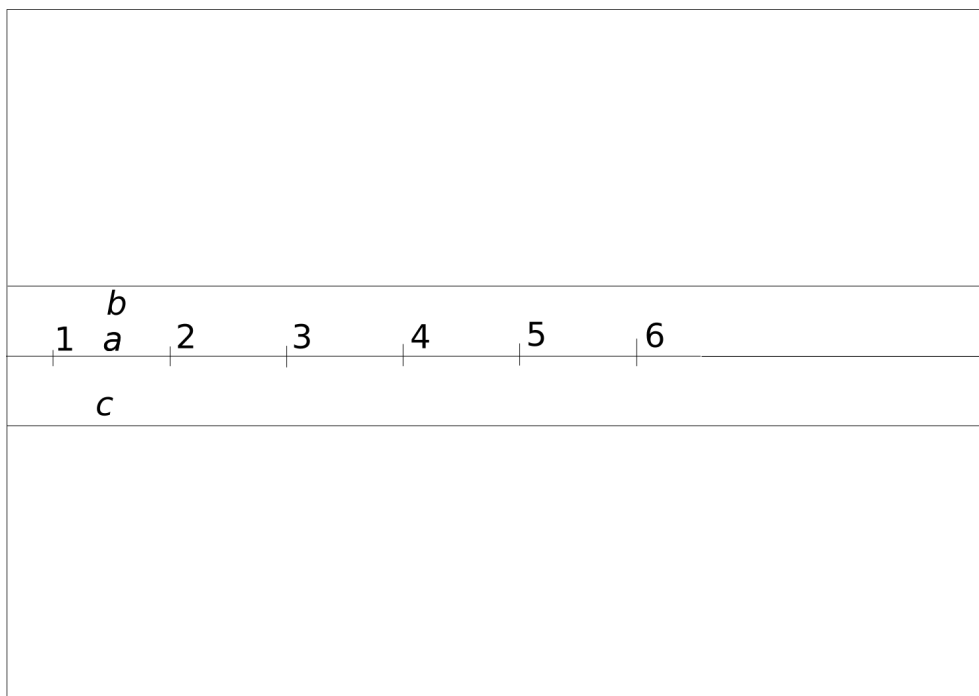


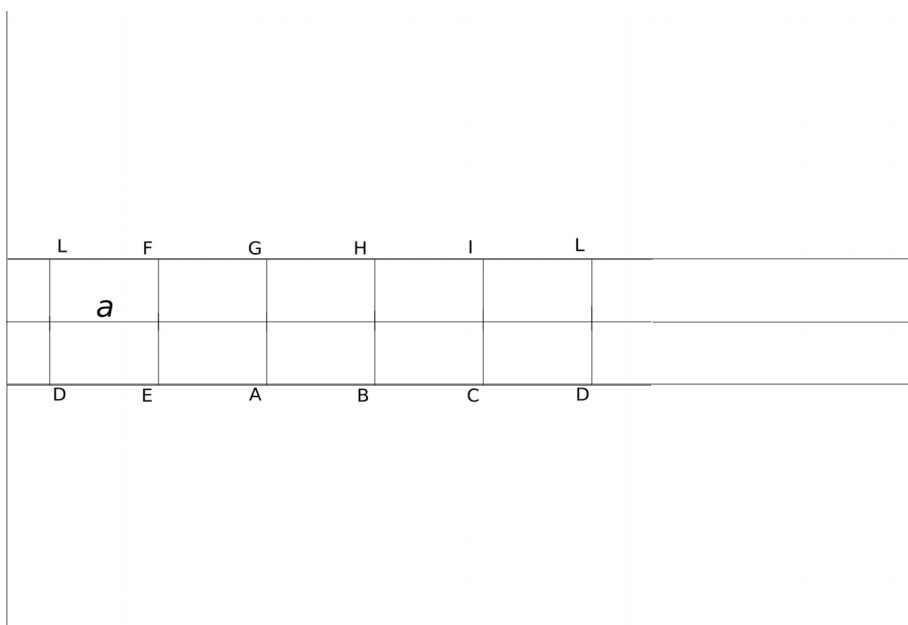
Modellino di prisma a base pentagonale

Per costruire il modellino del **prisma a base pentagonale**, è necessario disegnare lo **sviluppo** della superficie del prisma: il lato della base pentagonale misura **5 cm**, il prisma è alto **6 cm** (nel libro pag. **113** n. **8**; per la costruzione del **pentagono** dato il lato vedere pag. **46** o le istruzioni sottostanti).

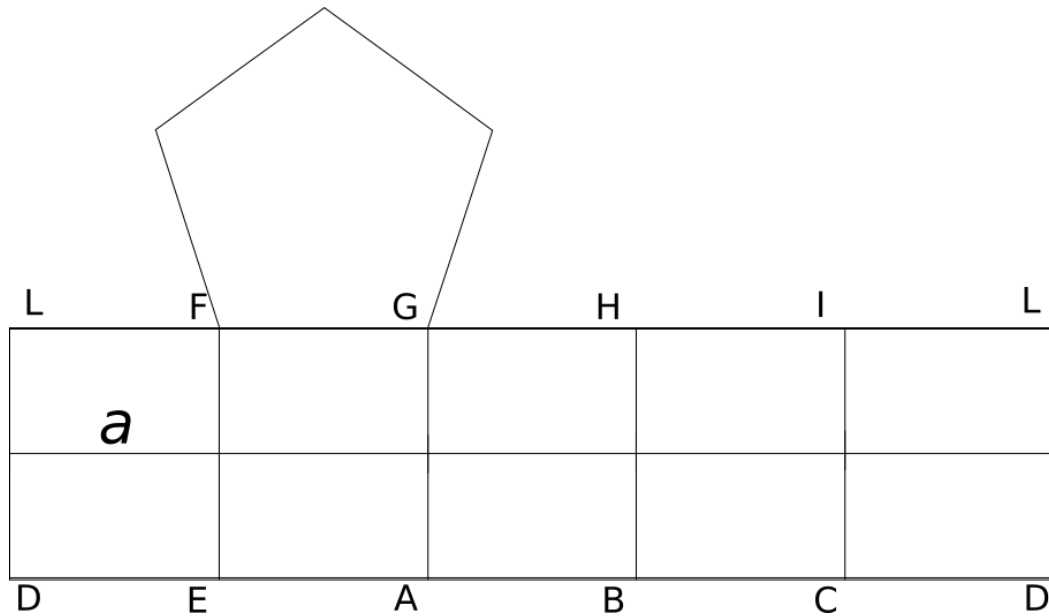
Iniziare disegnando i cinque rettangoli che costituiscono la superficie laterale del prisma. Tracciare la linea orizzontale **a** che divide il foglio in due parti circa uguali; poi tracciare le parallele **b** e **c**, a 3 cm da **a**. Su **a** segnare i punti **1** (a 2 cm dal bordo del foglio) e **2, 3, 4, 5, e 6**, tutti distanziati di 5 cm.



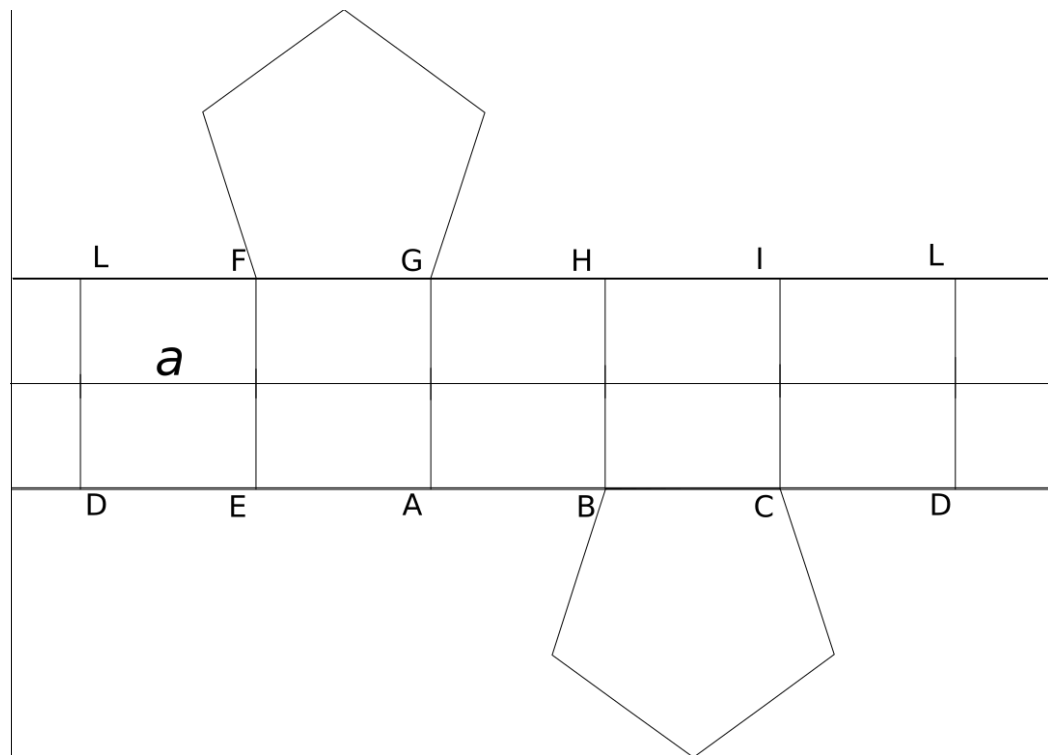
Usando le squadre tracciare le linee perpendicolari alla retta **a** che individuano i rettangoli che costituiscono le facce laterali del prisma



Disegnare a partire dal segmento **FG** il pentagono che costituisce la base superiore del prisma; per costruire il pentagono utilizzare la costruzione del pentagono dato il lato (nel libro pag. **46** o istruzioni sottostanti)

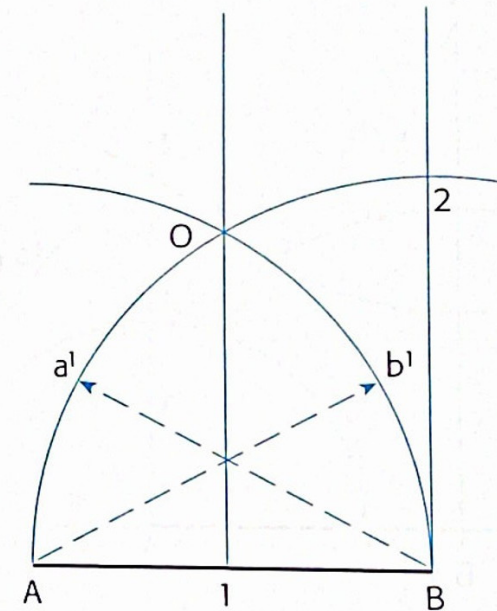
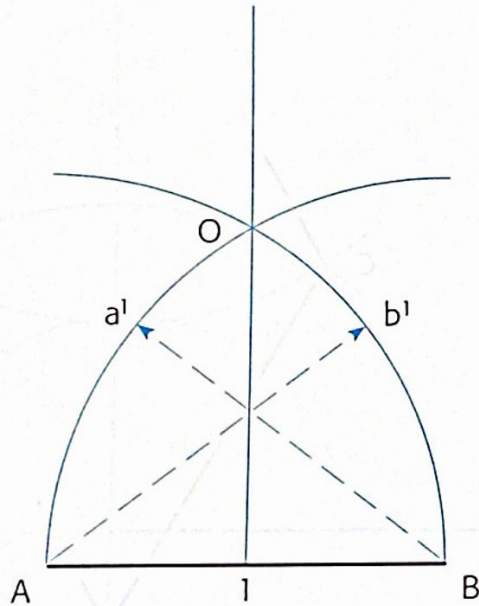


Costruire poi con lo stesso metodo su segmento **BC** il pentagono che costituisce la base inferiore del prisma.



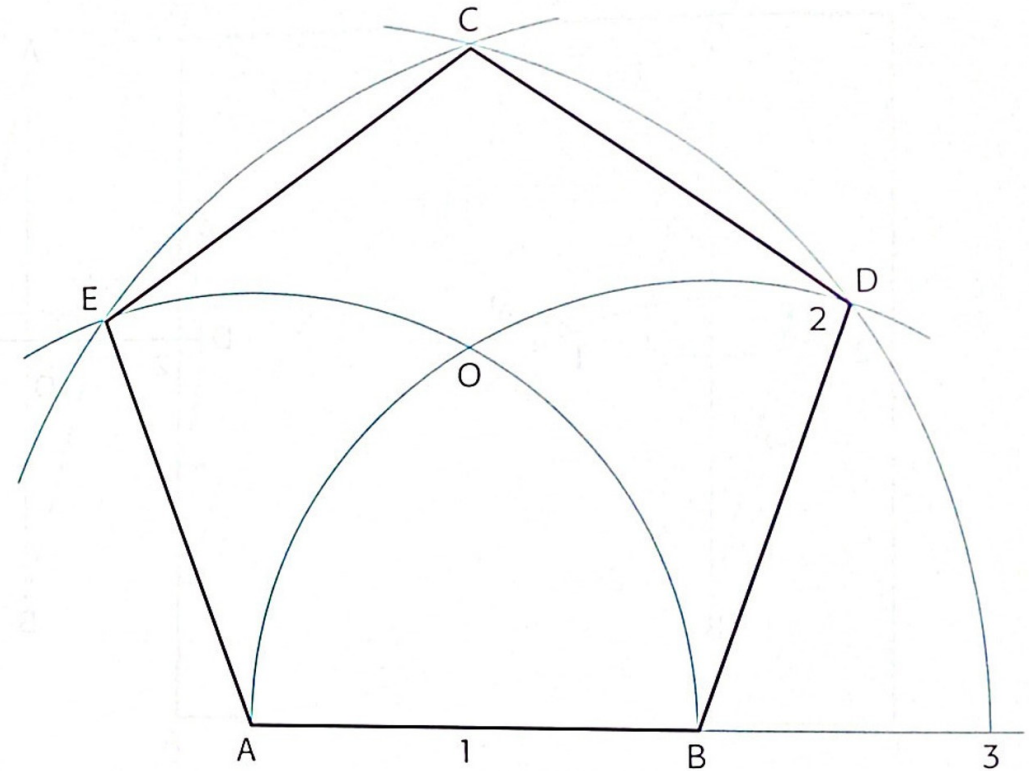
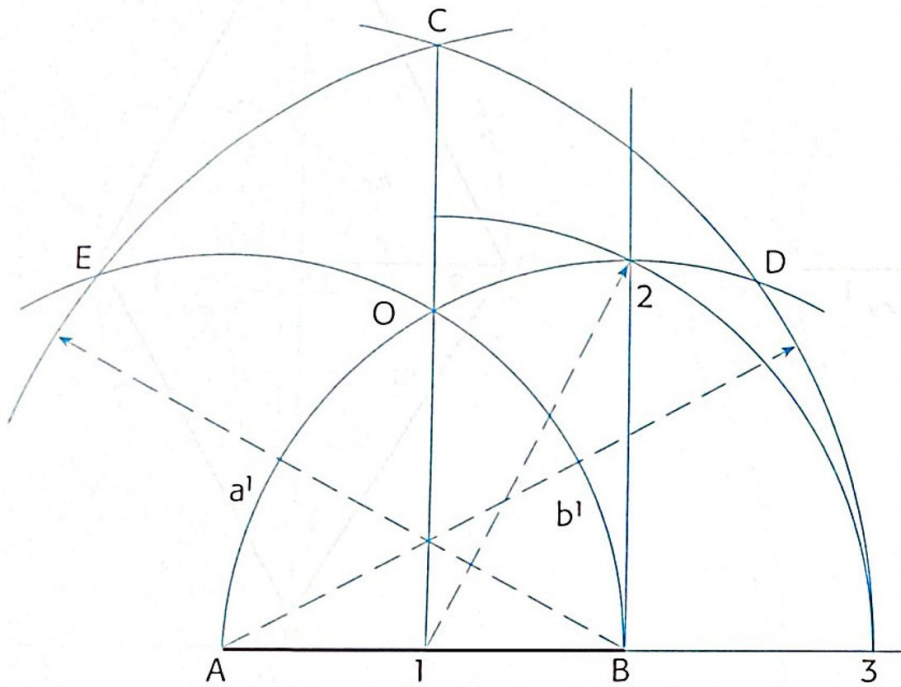
7

COSTRUZIONE DI UN PENTAGONO DATO IL LATO DI BASE



1 Traccia il lato AB della dimensione voluta. Centra prima in A e poi in B, quindi con apertura uguale ad AB traccia due archi a^1 e b^1 che, intersecandosi, determinino il punto O. Traccia un segmento perpendicolare al lato AB passante per O che determini il punto 1.

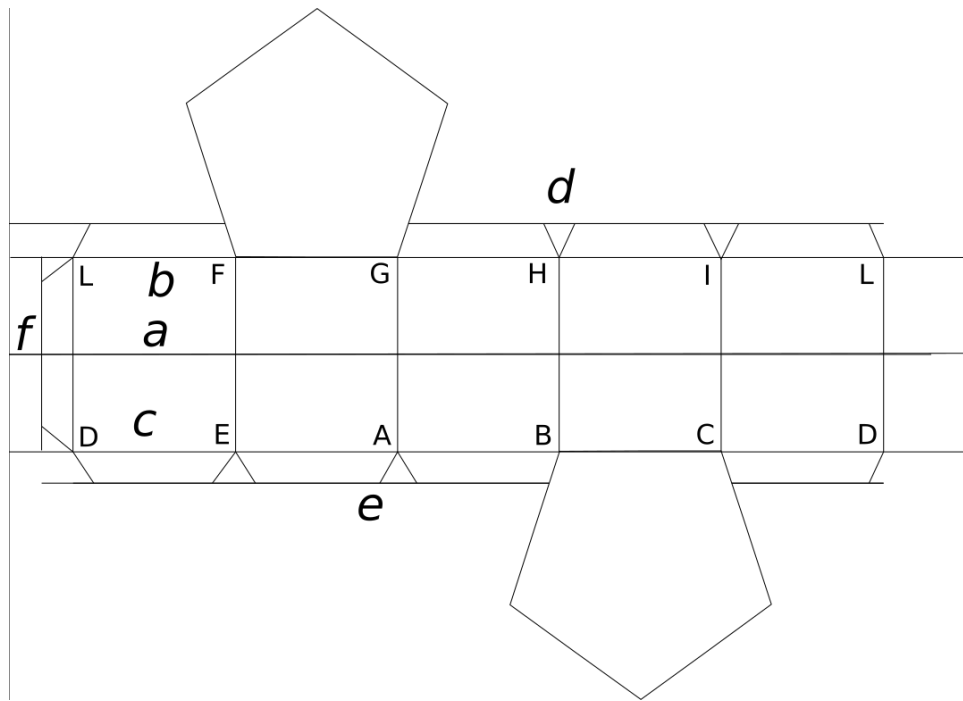
2 Traccia un secondo segmento perpendicolare ad AB partendo da B che intersechi l'arco di circonferenza a^1 , determinando il punto 2.



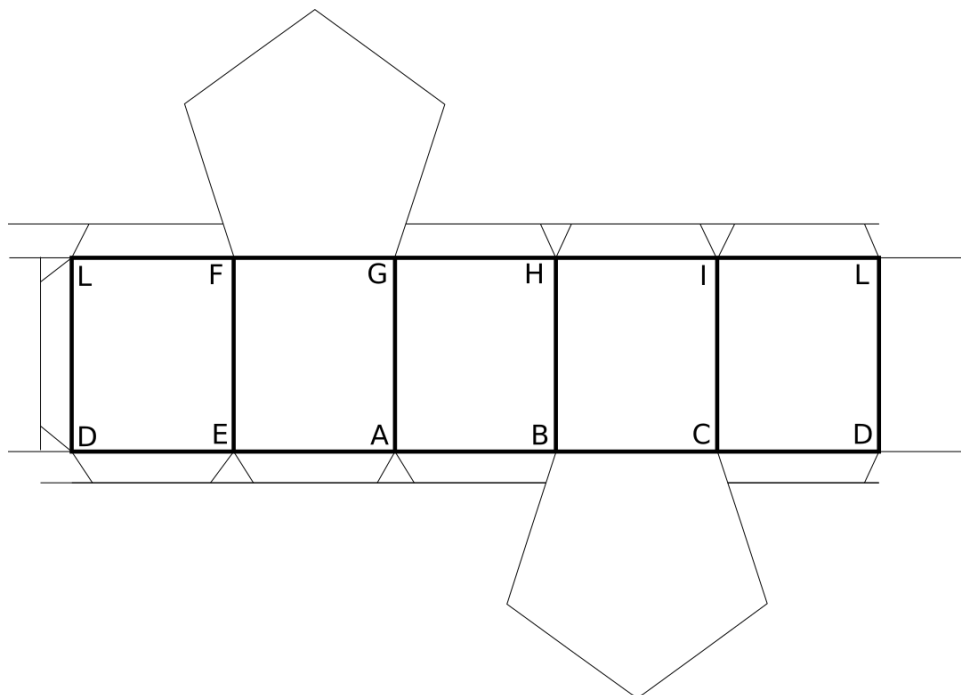
3 Punta in 1 e, con apertura uguale alla distanza 1-2, traccia un arco che intersechi il prolungamento di AB in modo da determinare il punto 3. Centra ora il compasso prima in A e poi in B e, con apertura uguale alla distanza A-3 traccia due archi che si intersechino sia tra di loro, determinando il punto C, sia con gli archi a^1 e b^1 determinando i punti E e D.

4 Unisci i punti A, B, D, C, E che costituiscono i vertici del pentagono voluto.

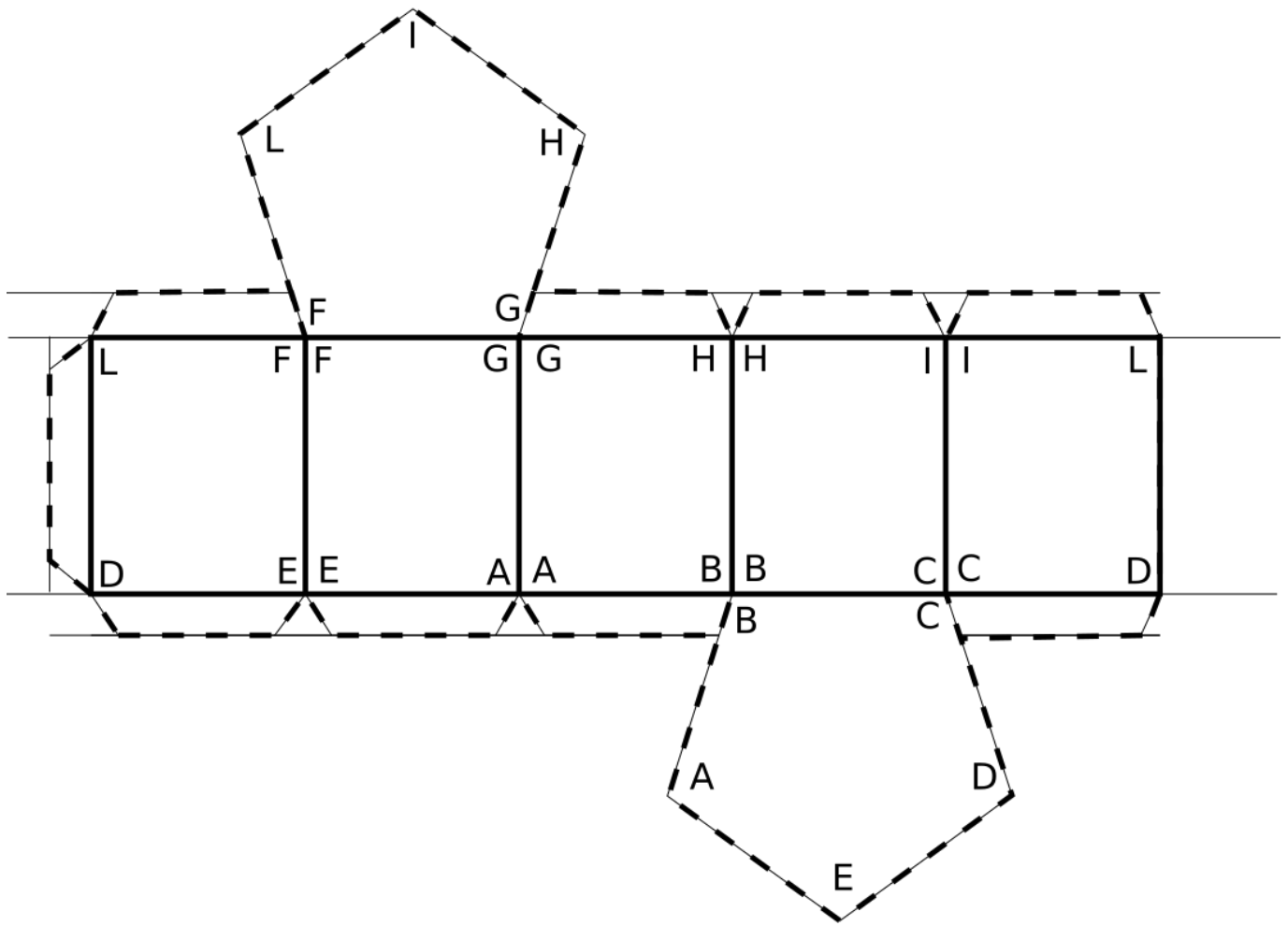
Tracciare le linee **d** , **e** ed **f** , ad 1 cm di distanza dalle linee attigue, poi tracciare le alette che serviranno per la chiusura del solido con una inclinazione di circa 45°



Usando una squadra o un righello evidenziare con un pennarello scuro i segmenti che diventeranno gli spigoli del solido:



Ritagliare seguendo le linee tratteggiate;
in caso di errori nella ritagliatura **NON RIFARE** il disegno ma incollare i pezzi con il nastro adesivo



Scrivere le lettere triplicandole come indicato (risulteranno nei nei vertici del prisma);
 scrivere il nome e cognome, piegare lungo le linee scure in modo che le linee rimangano all'esterno per ricavare il modellino del prisma; infine chiudere il modellino usando colla (cianoacrilato=super attak) o nastro adesivo.

